



AUSSCHREIBUNGSTEXT

10/2012

Intarsientafelparkett: (ITP)

Liefern eines Parkettbodens lt. ÖNORM B3000-5

Fabrikat: FISCHER-ITP

Format : ca. 600/600/28 mm

Muster: 1)

Nutzschichtdicke: ca. 8 mm

Konstruktion: Mehrschichtig
Die Tafeln sind auf stabiler Trägerplatte verleimt, vierseitig winkelrecht formatiert und mit Nut/Feder-Verbindung versehen.

Holzart/Sortierung: 2) + 3)

Verlegung lt. ÖNORM B2218 auf geeigneten Unterboden

Unterbodenbestand: 4)

Verlegungsart: 5)

Oberfläche: Geölt 6)

Wandleisten: 7)

1) Verlegungsmuster: Siehe Anhang !

- Es stehen ca. 100 Standardmuster zur Auswahl.
- Daneben werden Muster nach Wahl und Zeichnung angefertigt.

Schriften, Logos, geschwungene Intarsien sind mittels "LASERCUT" möglich.

2) Holzart:

- Holzarten nach Wahl

3) Sortierung:

Exquisit, Natur

4) Unterbodenbestand:

- Blindboden →
- Estrich →
- Spanplatten →
- Andere Unterböden auf Anfrage

5) Verlegungsart:

- Geschraubt = Standard
- Geklebt
- Geklebt

6) Oberfläche:

- Wasser-Lack (1 Grund-, 2 Deckanstriche) für normale Beanspruchung, z.B. Wohnbereich
- Wasser-Lack (1 Grund-, 3 Deckanstriche) für starke Beanspruchung, z.B. Schulen, Büro
- Geölt (z.B. System Saicos, Woca...)
- Andere Oberflächenbehandlungen auf Anfrage

7) Wandleisten:

- Schweizerleisten mit Schalldämmstreifen
- Massive Sockelleisten oder edelfurnierte Sockelleisten in separater Position ausschreiben.

Ausschreibungshinweise:

- Für Fußbodenheizung geeignet.
- Bei Buche ist mit stärkerer Fugenbildung zu rechnen.

PARKETTFABRIK * BODENKONSTRUKTIONEN * SPORTHALLENBODEN * BODENBELÄGE * FACHKOMPETENTE VERLEGUNG

FISCHER-PARKETT GmbH. & Co KG * www.fischerparkett.com * UID-Nr. ATU35004400 * Gerichtsstand Oberndorf/Sbg

Zentrale: A-5151 Nußdorf
Lauterbach 12
Tel. +43/(0)6274/8125-0
Fax +43/(0)6274/8125-29
office@fischerparkett.com

A-5020 Salzburg
Vogelweiderstraße 61
Tel. 0662/875001-0
Fax: 0662/875001-8
salzburg@fischerparkett.com

A-4020 Linz
Unionstrasse 3a
Tel: 0732/655024-0
Fax: 0732/655024-4
linz@fischerparkett.com

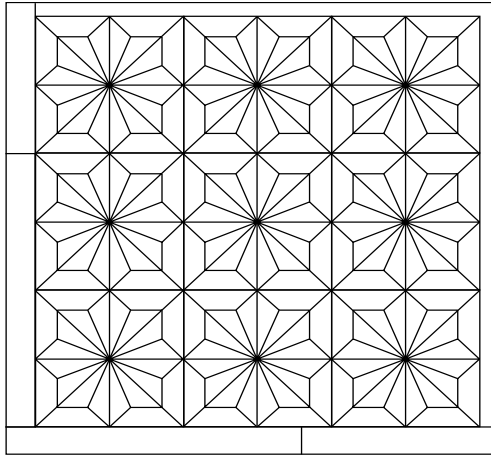
A-1060 Wien
Theobaldgasse 4
Tel.: 01/5874621-0
Fax: 01/5874621-8
wien@fischerparkett.com

A-8042 Graz
St. Peter Hauptstraße 10
Tel. 0316/461797-0
Fax: 0316/461797-8
graz@fischerparkett.com

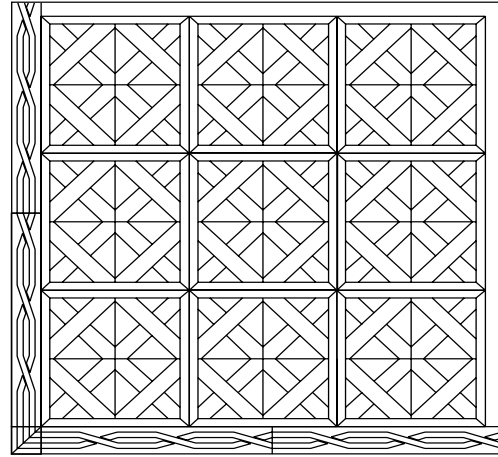
A-9500 Villach
Karawankenweg 54
Tel. : 04242/34902-0
Fax: 04242/34902-75
villach@fischerparkett.com

A-6020 Innsbruck
Ing.-Etzel-Straße 104
Tel: 0512/561022
Fax: 0512/561022
office@fischerparkett.com

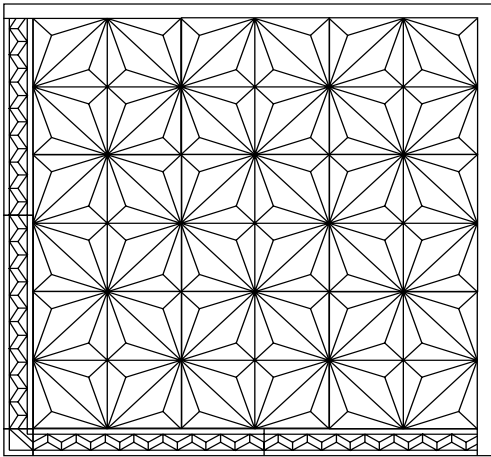
Banken: Raika Michaelbeuern (BLZ 35038) 11007 * Raiffeisenverband Salzburg (BLZ 3500) 42234 * Salzburg Sparkasse (BLZ 20404) 12161



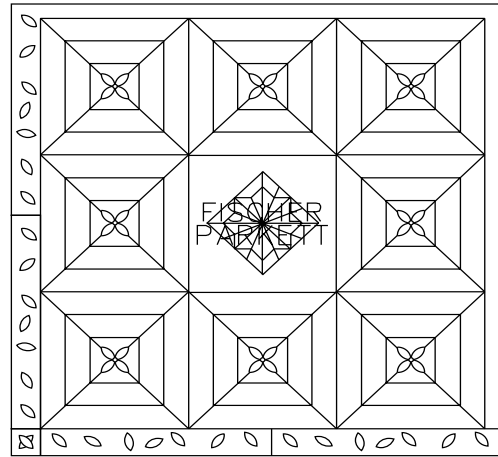
ITP Belvedere T001a + Randfries



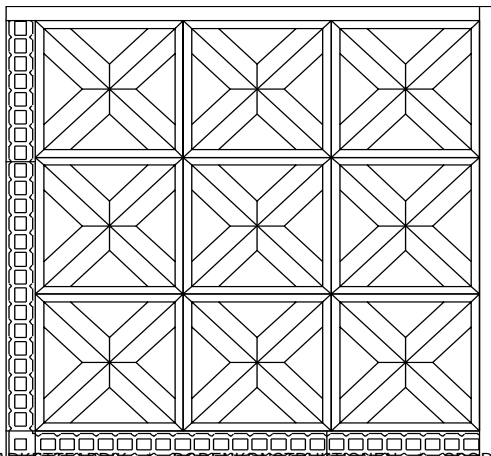
ITP Schönbrunn T002 + Bordüre B017b



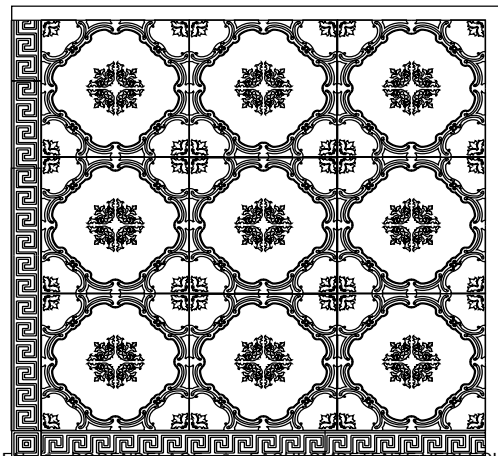
ITP T011 + Bordüre B010



ITP Gobelsburg T028 + Bordüre B023



PARKETT-FABRIK — BODEN-KONSTRUKTIONEN — SPORTHALLENBODEN — BODENBELÄGE — FACH-KOMPETENTE VERLEGUNG
ITP Sigmundstern + Bordüre B007



ITP Coburg + Bordüre B046

Zentrale: A-5151 Nußdorf
Lauterbach 12
Tel. +43/(0)6274/8125-0
Fax +43/(0)6274/8125-29
office@fischerparkett.com

A-5020 Salzburg
Vogelweiderstraße 61
Tel. 0662/875001-0
Fax: 0662/875001-8
salzburg@fischerparkett.com

A-4020 Linz
Unionstrasse 3a
Tel: 0732/655024-0
Fax: 0732/655024-4
linz@fischerparkett.com

A-1060 Wien
Theobaldgasse 4
Tel.: 01/5874621-0
Fax: 01/5874621-8
wien@fischerparkett.com

A-8042 Graz
St. Peter Hauptstraße 10
Tel. : 0316/461797-0
Fax: 0316/461797-8
graz@fischerparkett.com

A-9500 Villach
Karawankenweg 54
Tel. : 04242/34902-0
Fax: 04242/34902-75
villach@fischerparkett.com

A-6020 Innsbruck
Ing.-Etzel-Straße 104
Tel: 0512/561022
Fax: 0512/561022
office@fischerparkett.com